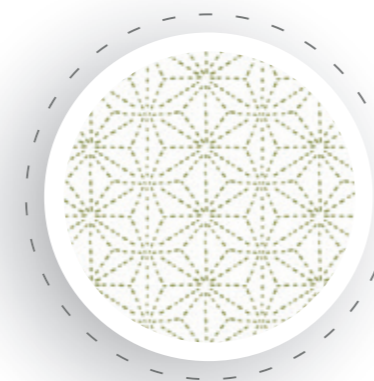
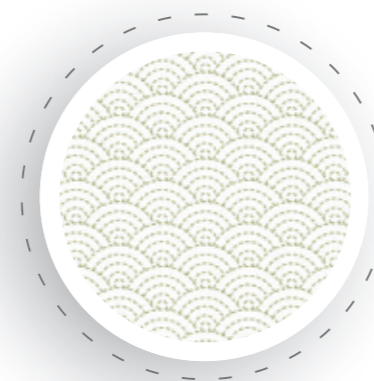
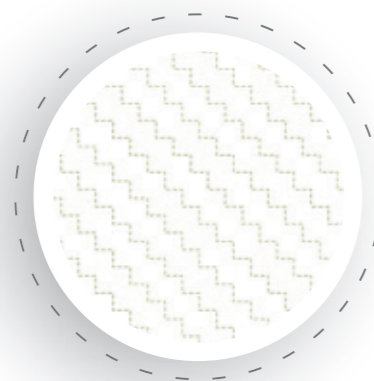
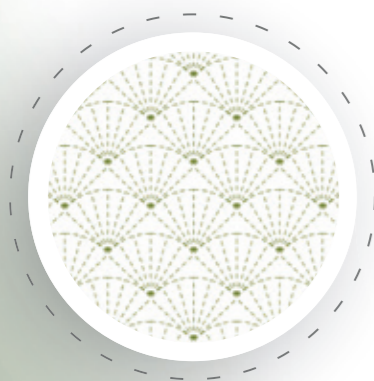


baby lock

# Stichmusterbeispiele



# Sashiko

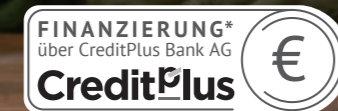


Consuendi GmbH | Röhrsdorfer Allee 14 | 09247 Chemnitz | Germany | V1, 2024 | Bilder © Consuendi GmbH, AdobeStock | Änderungen und Irrtümer vorbehalten. Abbildungen ähnlich.  
\*Finanzierung nur in Deutschland möglich 4 423 17 864 600 093



4 Jahre Garantie

2 Jahre gesetzliche Gewährleistung plus  
2 Jahre baby lock Garantieverlängerung



baby lock  
www.babylock.de  
info@babylock.de

facebook.com/babylock  
instagram.com/babylock\_de

MADE IN JAPAN

## Genieße den Luxus ...

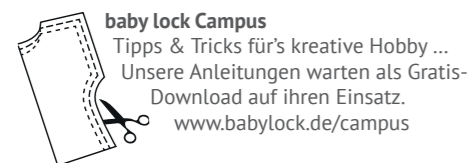
Sashiko, eine japanische Stick-Tradition, die vor mehr als einem Jahrtausend entstand, wird umgangssprachlich mit „Stäbchentechnik“ übersetzt. Sie überzeugt durch kreative Einfachheit und zeitlose Kunst. Japanische Kinder kommen bereits in der Vorschule mit dieser Technik in Berührung. Kleine Schablonen werden mit Nadel und Faden bestickt und ergeben am Ende ein phantasievolles Muster, welches mit seiner Variantenvielfalt bis ins hohe Alter fasziniert.

Die patentierte baby lock Sashiko imitiert den allseits bekannten Handstich und lässt das Herz der Quilter und Patchworker höher schlagen. Sie näht mit einem einzigen Faden, welcher für das charakteristische Stichbild automatisch ein- und ausgefädelt wird. Die Stichlänge und der Stichabstand können stufenlos zwischen 2 mm und 5 mm variiert werden und ermöglichen somit eine individuelle Gestaltung eigener Näh- und Quiltprojekte.

Stiche, die per Hand ausgeführt werden, benötigen viel Zeit und sind nur schwer gleichmäßig umzusetzen. Mit der Sashiko erreichen Sie perfekte Ergebnisse. Sie können sich an eindrucksvollen und großflächigen Mustern probieren, welche ohne maschinelle Unterstützung Tage und Wochen in Anspruch nehmen würden.

Für die optimale Bearbeitung größerer Nähstücke sorgen sowohl der leistungsstarke Motor (120 Watt) als auch der breite Durchlass mit 230 mm. Über Einstellregler können zusätzlich die Materialdicke und der Nähfußdruck angepasst werden. Integrierte LEDs leuchten den Arbeitsbereich zudem bestmöglich aus.

Ob Kleidungsstücke, Wohn-Accessoires oder Quilts und Patchwork-Art, mit der baby lock Sashiko bekommen Ihre Lieblingsstücke einen ganz besonderen Charme.



Nähfußdruck und Materialdicke



Integriertes  
Zubehörfach



Fadenspuler



Robuster Greifer



Funktionstaste für Nadel  
Hoch-/Tiefposition



Spezielles  
Fadengebersystem



Eingebautes  
Fadenmesser

## Einzigartiger Handstich



## Technische Daten

Maschinentyp	Nähmaschine
Anzahl der Nadeln	1
Anzahl der Fäden	1
Stiche pro Minute	400
Stichlänge	2 bis 5 mm

